



UCLY

LYON CATHOLIC
UNIVERSITY

**FACULTÉ
DE DROIT**

LICENCE DE DROIT 1ÈRE ANNÉE

-

PARCOURS EUROPE ET INTERNATIONAL

- GUIDE PEDAGOGIQUE -

Présentation de la maquette licence
première année & choix de matières
Année Universitaire 2024/2025

CHER.E.S ÉTUDIANT.E.S,

Afin de finaliser votre pré-inscription, vous devez formuler des choix pédagogiques dans l'étape « Mes options » de votre dossier de pré-inscription en Licence Droit 1^{ère} année sur notre site de pré-inscription en ligne. Ce guide est destiné à vous accompagner au travers d'une présentation de :

- La Licence en droit spécialement la première année et la maquette pédagogique de la première année de licence de la Faculté de Droit de l'UCLy [p. 4]
- Vos choix pédagogiques (options) sur le site de pré-inscription en ligne [p. 9]
- Descriptif de l'enseignement « Projet personnel et professionnel » [p. 13]
- Descriptif de l'enseignement de Formation humaine [p. 16]

Pour rappel, la réunion de pré-rentrée avec accueil, découverte du campus et temps d'échange avec les équipes aura lieu le lundi 08 juillet à 14 h 00. Vous pourrez à cette occasion poser toute question sur votre inscription pédagogique et vos choix d'options. N'oubliez pas de vous inscrire dès à présent sur le lien suivant en cliquant ici

Contact pour toute question = droit.inscription.ll@univ-catholyon.fr

LA LICENCE 1ÈRE ANNÉE - PRÉSENTATION

LICENCE DE DROIT

PRÉSENTATION

- La Licence se construit autour d'un **référentiel de compétences pour les Licences défini par le Ministère de l'enseignement supérieur**, qui détermine les exigences de formation et ses finalités et qui permettra au diplômé de faire valoir ses acquis pour une meilleure insertion professionnelle.
- Le référentiel **décline deux grands types de compétences** :
 - Fondamentales (majeure)
 - Complémentaires (mineure= notamment d'ouverture, transversales, langues, accompagnement)

Les enseignements s'articulent selon un **principe de modularisation** :

Le principe de la modularisation permet à l'étudiant, à travers un choix de matières, de colorer son cursus afin de l'ajuster au mieux avec son projet professionnel.

LICENCE 1ÈRE ANNÉE

PRÉSENTATION

- L'année se déroule selon un calendrier semestriel = deux semestres (30 Crédits européens par semestre)
- Chaque semestre est composé de plusieurs unités d'enseignement (UE) à laquelle sont affectés des crédits européens (ECTS).
 - Fondamentaux – Majeure (3 UE)
 - Complémentaires – Mineure (3 UE)
- Au sein de chaque unités d'enseignement (UE) se trouvent une ou plusieurs matières, cf. la maquette des deux semestres p. 7 s.
- Les enseignements sont dispensés en CM (Cours Magistral) ou TD (Travaux Dirigés).
- Chaque semestre, certains enseignements sont imposés, d'autres sont au choix. Vos choix sont à faire à l'étape «Mes options» du site de pré-inscription, cf. p. 9 s.

Tout choix pédagogique est définitif

Aucune modification ne sera possible une fois votre pré-inscription validée

Veillez à enregistrer vos choix et les conserver en vue de la rentrée universitaire

LES UNITÉS D'ENSEIGNEMENT

En 1^{ère} année de Licence de
Droit- parcours Europe et
international



• Premier semestre

- UE 1.1 Majeure : Droit constitutionnel 1 (CM 30h+TD 18h)
- UE 1.2 Majeure : Droit des personnes (CM 30h+TD 18h)
- UE 1.3 Majeure: Introduction au droit (CM 30h) et Institutions juridictionnelles (CM 20h)
- UE 1.4 : Complémentaire mineure 1
 - Introduction aux enjeux de la transition écologique (CM 20h)
 - Global contemporary issues (CM 20h)
- UE 1.5 : Transversale mineure 2
 - Propédeutique (TD 16h)
 - Méthodologie juridique (TD 21h)
 - LV (anglais ou espagnol ou allemand ou italien) (TD 21h)
 - Option = Projet personnel et professionnel ou Formation humaine ou seconde LV (TD 21h)

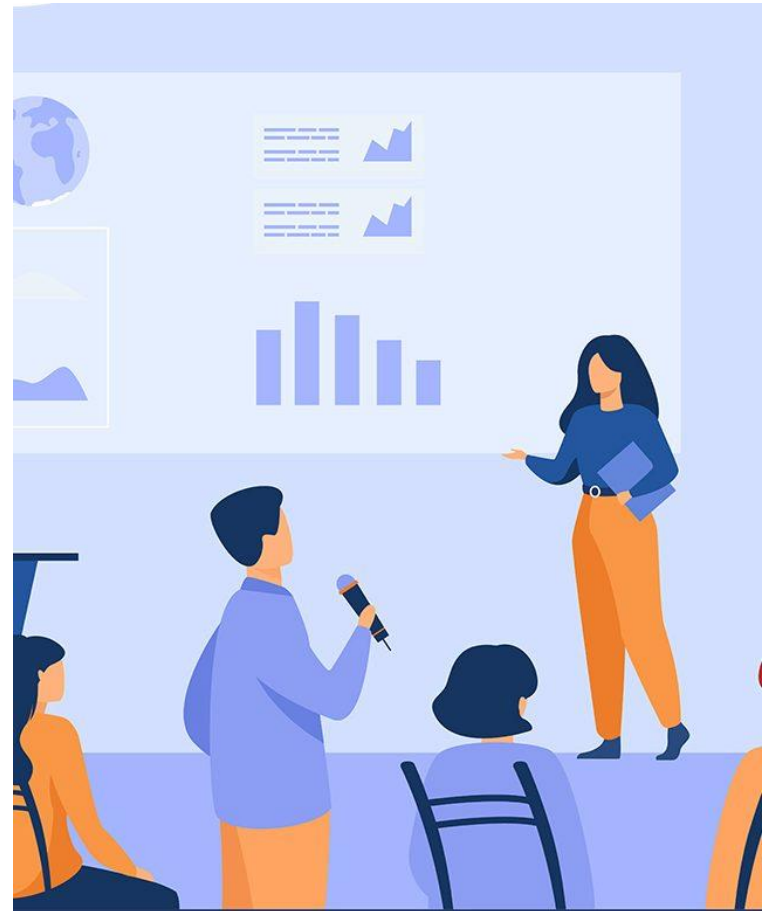
Attention pour des raisons de cohérence pédagogique: l'option prévue en UE 5 doit être suivie sur les deux semestres

LES UNITÉS D'ENSEIGNEMENT

En 1^{ère} année de Licence de Droit – parcours Europe et international

• Deuxième semestre

- UE 2.1 Majeure Droit constitutionnel 2 [CM 30h+TD 18h]
- UE 2.2 Majeure : Droit de la famille [CM 30h+TD 18h]
- UE 3 Majeure :
 - Institutions administratives [CM 20h]
 - Institutions internationales et européennes ou International and European institutions * [CM 30h]
- UE 4 Complémentaire mineure
 - Introduction au droit international et européen des droits de l'Homme* [CM 20h+TD 18h]
- UE 1.5 Transversale mineure :
 - Propédeutique [TD 16h]
 - Méthodologie juridique [TD 21h]
 - LV *anglais* [TD 21h]
 - Option = Projet personnel et professionnel ou Formation humaine ou seconde LV [TD 21h]



Attention pour des raisons de cohérence pédagogique: l'option prévue en UE 5 doit être suivie sur les deux semestres

MES OPTIONS - CHOIX PEDAGOGIQUES

« MES OPTIONS »

Choix pédagogiques

Au cours de votre préinscription, il vous sera demandé de choisir des matières :

- Sur le site de préinscription, les matières proposées sont abrégées, voici ci-dessous le détail des intitulés [également précisé en commentaire]

-GCI= Global Contemporary Issues

[enseignement en anglais]

-IEI= International and European Institutions

[enseignement en anglais]

-Introduction DIEDH=Introduction au droit international et européen des droits de l'Homme

-FH= Formation humaine

-PPP= Projet personnel et professionnel

- Pour vous aider dans vos choix de matières, vous pouvez consulter le descriptif des matières proposé p. 16 et suivantes.

Tout choix est définitif

Aucune modification ne sera possible une fois la pré-inscription validée

Veillez à enregistrer vos choix et les conserver en vue de la rentrée Universitaire

CHOIX PÉDAGOGIQUES

« Mes options »- Enseignements fondamentaux, complémentaires et langue vivante

- Pour des raisons pédagogiques liées à votre parcours « Europe et international », vous devez impérativement suivre les enseignements en langue anglaise (Global and Contemporary Issues-GCI, International and European Institutions-IEI) ainsi que le cours d'Introduction au droit international et européen des droits de l'homme et l'anglais en langue vivante.

Dans la rubrique « Enseignements fondamentaux, complémentaires et langue », vous devez donc cocher l'unique proposition « GCI; LV anglais (semestre 1)/ IEI et Introduction DIEDH; Lv anglais (semestre 2)

Enseignements fondamentaux, complémentaires et langue vivante

Ces options sont imposées dans les parcours double diplôme Licence Droit - DUCL ou LLB ou BCL

GCI; LV anglais (semestre 1) / IEI et Introduction au DIEDH; LV anglais (semestre 2)

↳ GCI= Global contemporary Issues (cours en anglais) IEI=International and European Institutions (cours en anglais) Introduction DIEDH= Introduction au Droit International et Européen des droits de l'Homme (cours en français) LV=langue vivante

Vous devez sélectionner 1 option(s)

VOS CHOIX PÉDAGOGIQUES

« Mes options », Enseignements transversaux

Vous devez également choisir un enseignement complémentaire entre Formation humaine (choisir un module par semestre selon les propositions et les places disponibles à sélectionner), Projet personnel et professionnel, ou une seconde langue vivante (parmi espagnol, allemand ou italien)

- Le choix entre la ou les langues vivantes, Projet personnel et professionnel (PPP) et Formation humaine (FH) est annuel. Il ne sera pas possible de suivre une option différente entre le semestre 1 et le semestre 2
- **ATTENTION**, il est nécessaire d'avoir suivi au lycée l'enseignement de la langue vivante que vous choisissez ; les travaux dirigés de langues dispensés en première année n'étant pas des enseignements destinés aux étudiants débutants
- Concernant le cours de Formation humaine (FH), si vous choisissez cet enseignement, vous devrez choisir, pour chaque semestre, un module selon les places disponibles (certains modules sont, par exception annuels et se suivent sur l'année, d'autres se suivent sous forme de session intensive durant les vacances de la Toussaint pour le semestre 1 et d'hiver pour le semestre 2). Soyez attentifs à l'emploi du temps indiqué afin d'éviter de choisir un module non compatible avec vos contraintes.

A noter : si vous choisissez un module annuel FH, vous devez sélectionner ce module pour les deux semestres sur le lien de préinscription

Enseignements transversaux et langue

Le choix est annuel, la matière choisie devra être suivie les deux semestres

ATTENTION, il est nécessaire d'avoir suivi au lycée l'enseignement de la langue vivante que vous choisissez ; les travaux dirigés de langues dispensés en première année n'étant pas des enseignements destinés aux étudiants débutants

- Formation humaine (FH)
- Projet personnel et professionnel (PPP)
- LV espagnol
- LV allemand
- LV italien

Vous devez sélectionner 1 option(s)

Choix du module de Formation Humaine pour le Semestre 1

Modules proposés selon les places disponibles.

Les modules sont semestriels, chaque module ne peut être suivi qu'une seule fois durant le parcours licence (sauf module "engagement citoyen et solidaire").

ATTENTION, soyez attentif aux spécificités d'emploi du temps afin d'éviter de donner la priorité à un module non compatible avec vos contraintes.

- Engagement citoyen et solidaire (Module annuel) Places restantes: 6
- Droit du climat et du développement durable (lundi 18h-20h) Places restantes: 2
- Le travail : une notion à réinventer (lundi 18h-20h) Places restantes: 2
- Jeunesse et participation politique (lundi 18h-20h) Places restantes: 4
- Anthropologie de la violence (lundi 18h-20h) Places restantes: 5
- Intelligence émotionnelle et psychologie positive (lundi 18h-20h) Places restantes: 2
- Relations internationales contemporaines (lundi 18h-20h) Places restantes: 3

Si choix de l'enseignement formation humaine, choisir un module pour chaque semestre
Si choix d'un module annuel veuillez à le cocher sur les deux semestres

PROJET PERSONNEL ET PROFESSIONNEL -PPP-

PROJET PERSONNEL ET PROFESSIONNEL

Option proposée dans l'unité COMPLEMENTAIRE MINEURE de chacun des deux semestres de la première année de licence- *choix pour l'année*

Présentation de la matière

- Les PPP sont construits sur l'année mais font l'objet d'une moyenne à l'issue de chaque semestre.
- Le PPP peut être mené individuellement ou en groupe (max 4 personnes). L'étudiant(e) qui souhaite s'inscrire dans un PPP collectif aura la charge de constituer son groupe dès la rentrée.
 - Si vous retenez l'option PPP, Le choix de mener un PPP individuellement ou en groupe devra être fait lors de la préinscription en ligne.

Choix de la modalité de PPP

- PPP collectif **Places restantes: 12**
↳ ATTENTION : l'étudiant inscrit en PPP collectif aura la charge de constituer son groupe dès la rentrée
- PPP individuel **Places restantes: 9**
Vous devez sélectionner 1 option(s)

- Chaque projet porte sur un sujet choisi par l'étudiant(e) ou le groupe. Le thème retenu doit être avec des implications juridiques et suppose d'être traité à partir de recherches et de rencontres avec des interlocuteurs. Le projet se concrétise en fin d'année par la restitution d'un support.

Objectifs de la matière

L'objectif de la matière est d'amener l'étudiant(e) dès son entrée à l'Université, à se poser la question de son insertion professionnelle future. L'étudiant(e) devra donc confronter ses représentations personnelles à des observations de situations réelles.

L'étudiant(e) veille à prendre conscience de ses aspirations et ses qualités.

Cette option permet également de côtoyer des praticiens et personnalités extérieures à la Faculté de Droit de l'UCLy et d'enrichir ainsi l'expérience universitaire.

L'étudiant(e) doit faire un lien explicite avec des compétences qui pourraient trouver leur place dans le monde professionnel et juridique et dont il pourrait se prévaloir.

PROJET PERSONNEL ET PROFESSIONNEL

Les attentes de la matière:

Il est demandé à l'étudiant(e) d'acquérir une méthodologie et une réflexion lui permettant de mobiliser les ressources nécessaires à la réalisation de son projet. Les compétences ainsi valorisées sont notamment l'organisation, l'expression, l'investissement, la rigueur, la recherche documentaire, la synthèse et la rédaction. La restitution d'un rapport ponctue chaque semestre.

Les offres de PPP:

Les PPP doivent être axés sur un thème ancré dans l'univers juridique et s'inscrire dans l'un des domaines suivants:

- Domaine scientifique
- Domaine culturel et artistique
- Domaine social et solidaire

Les PPP trouvent leur concrétisation dans un support pouvant prendre la forme suivante (liste non exhaustive):

- Article, Podcast, Vidéo, Revue, Création d'un jeu....

FORMATION HUMAINE

PRÉSENTATION FORMATION HUMAINE

Option proposée dans l'unité COMPLEMENTAIRE MINEURE de chacun des deux semestres de la première année de licence – *choix pour l'année*

Modalités

L'option formation humaine est choisie sur deux semestres. Elle permet de suivre un module par semestre donc deux modules différents.

Un module de formation humaine = 20 heures de cours sur un semestre (10 cours hebdomadaire de 2 heures, ou une session intensive de 3 jours sur les vacances).

Les inscriptions sont limitées pour chaque module, vous devez donc classer tous les modules par ordre de préférence. Nous essayerons d'honorer vos premiers choix en priorité mais nous ne pouvons pas le garantir.

Vous trouverez ci-dessous des teasers pour chaque modules afin d'éclairer votre choix. Pour plus de détail, les syllabus sont disponibles sur le site internet.

La présence en cours est obligatoire.

Objectifs

Le Département de Formation Humaine propose à tous les étudiants de s'ouvrir à la culture, relier le savoir à l'expérience, exercer la responsabilité, élaborer un projet, réfléchir sur des faits de société dans des contextes variables, se représenter dans son rapport au monde et aux autres, penser, rendre ses idées claires et les partager.

Les modules proposés sont un espace d'ouverture pour réfléchir, chercher, entreprendre, participer. Ils sont une invitation à sortir du moule et à développer des compétences au service de l'autonomie, de la responsabilité et de la solidarité.

Notation

- Une note par semestre
- Les évaluations varient en fonction des modules :
- Examen de réflexion sur table
- Dossier à rendre
- Exposés

Vous pouvez retrouver les informations précises sur chaque module (contenu, objectif, évaluation...) sur le site de l'UCLy : <https://www.ucl.y.fr/?s=dfh>

PROGRAMME FORMATION HUMAINE

Option proposée dans l'unité COMPLEMENTAIRE MINEURE de chacun des deux semestres de la première année de licence – *choix pour l'année*

- Vous trouverez ci-dessous une présentation rapide sous forme de teaser des différents modules proposés pour chaque semestre ou à l'année.
- Veillez à en prendre connaissance afin de faire votre choix
- Pour plus de renseignements, vous pouvez consulter notre site internet en cliquant [ici](#).

Veillez à choisir un module dont le créneau est compatible avec vos contraintes

MODULES FH ANNUELS

Teasers

PROGRAMME DFH	jour+heures	Intervenant	Présentation	Teaser
Engagement citoyen et solidaire	Mardi 18h-20h	Manon MOKTARI	Psychologue	Ce module propose de valoriser un engagement bénévole dans une association citoyenne ou solidaire en identifiant les compétences acquises lors de cette expérience. Horaires adaptés.
Monter un projet solidaire et humanitaire	Mardi 18h-20h	Sophie MORIN	Formatrice	Vous voulez monter un projet solidaire ? Vous souhaitez en savoir plus sur le travail des ONG humanitaires, et sur la façon dont elles conçoivent les projets qu'elles mènent sur le terrain ? Ce cours est fait pour vous ! Nous présenterons les ONG et leur fonctionnement. Puis nous aborderons dans le détail les étapes de construction d'un projet solidaire. Les étudiants mettront en pratique les acquis méthodologiques, en élaborant en groupe un projet humanitaire, sur la thématique de leur choix.

MODULES FH PROPOSÉS AU SEMESTRE 1

Teasers

PROGRAMME DFH	jour+horaires	Intervenant	Présentation	Teaser
Ateliers d'écriture	Mardi 18h-20h	Sylvie Gier	Auteure et coach littéraire	Pitch, personnages, schéma narratif, point de vue... Découvrez les fondamentaux de la narratologie et mettez-les en pratique à travers la construction d'un récit court. Un module mêlant théorie et pratique pour expérimenter, pas à pas, l'écriture créative.
Criminologie : le passage à l'acte criminel et son auteur	Mardi 18h-20h	Sophie JACQUES	Psychologue	Ce module essaie de comprendre l'individu derrière son comportement criminel.
Criminologie clinique appliquée	Mardi 18h-20h	Chloé LAVAL	Psychologue	Ce module a pour objet l'étude des comportements individuels du criminel.
Développer l'esprit d'entreprendre	Sessions intensives	Daniel SUISSA	Conseil en innovation et entrepreneuriat	Une envie de percer les secrets du monde de l'entreprise ? Ce module vous permet d'explorer les différentes formes d'entrepreneuriat et découvrez des outils pratiques pour évaluer un projet. Une formation utile pour comprendre les rouages de l'univers entrepreneurial tout en développant des compétences professionnelles transverses.
Enjeux géopolitiques de l'Europe de l'Est	Mardi 18h-20h	Frédéric LAMANTIA	Géographe	Ce module a pour objectif de faire réfléchir les étudiants sur les grands sujets de l'actualité concernant les enjeux géopolitiques de l'Europe de l'Est et des pays du bloc post-soviétique.

MODULES FH PROPOSÉS AU SEMESTRE 1

Teasers

PROGRAME DFH	jour+horaires	Intervenant	Présentation	Teaser
Environmental challenges : Climate	Mardi 18h-20h	Karen JOHNSTONE	Environnementaliste	We will use group activities, games and role-plays to explore the causes, mechanisms and consequences of climate change
Histoire de l'art	Mardi 18h-20h	Laetitia BLANCHON	Historienne de l'art	À partir de l'univers visuel et culturel des étudiants,, ce module propose de découvrir l'histoire de l'art et ses implications multiples
Initiation à la langue des signes (niveau 1)	Mardi 18h-20h	Lucie GALANTE et Gladys REYNIER	Formatrices LSF	Nous vous proposons dans ce module de découvrir la LSF (Langue des Signes Française). Le parcours permet d'apprendre les bases de cette langue afin d'appivoiser une communication gestuo-visuelle et pouvoir échanger avec une personne sourde/malentendante. Les thèmes de bases seront abordés (présentation, famille, travail, etc.). Mais le plus important reste la capacité à s'exprimer.
Initiatives pour une écologie en action	Mardi 18h-20h	Catherine RASSAT	Environnementaliste	L'objectif de ce module est de mettre en pratique la démarche même de l'écologie en nourrissant nos relations au vivant et à notre milieu de vie par l'expérience de terrain. Ce sera ainsi l'occasion de découvrir la biodiversité urbaine et de s'investir dans un jardin communautaire avoisinant l'UCLy. Puis, un projet d'innovation pour repenser notre territoire lyonnais sera développé en s'inspirant du fonctionnement et des modèles du vivant tels que le propose l'approche du biomimétisme .

MODULES FH PROPOSÉS AU SEMESTRE 1

Teasers

PROGRAMME DFH	jour+horaires	Intervenant	Présentation	Teaser
Introduction aux neurosciences cognitives : comment la recherche progresse	Mardi 18h-20h	William VALLET	Neuroscientifique	Plongez dans les méandres du cerveau humain dans tous ses états ! Dans le cadre de ce module, nous vous proposons un voyage qui débutera avec la genèse de cet organe aussi fascinant que complexe (développement cérébral, neuroplasticité), avant de nous intéresser à son fonctionnement physiologique (grandes fonctions, principales méthodes d'exploration en neuroimagerie). Nous étudierons ensuite le versant pathologique avec quelques exemples concrets, dans le but d'illustrer l'impact du temps qui passe et les dépendances possiblement associées (maladie de Parkinson, troubles neurocognitifs, accident vasculaire cérébral et addictions).
Les neurosciences : Du cerveau au comportement	Mardi 18h-20h	Juan Vidal	Neuroscientifique	A travers ce module, nous partirons en voyage dans l'univers des neurosciences pour comprendre comment fonctionne notre cerveau, support de notre pensée et de nos expériences.

MODULES FH PROPOSÉS AUX S1 & S2

Teasers

PROGRAMME DFH	jour+horaires	Intervenant	Présentation	Teaser
Améliorer son orthographe et son expression avec Voltaire	Mardi 18h-20h	Virginie ARQUILLIERE ou Bérengère PERRIN	Pédagogues	Ce parcours de remise à niveau en orthographe et grammaire mêle exercices de groupe et pratique individuelle sur la plateforme Voltaire. Il peut se faire dans l'objectif de présenter le Certificat Voltaire et d'améliorer son expression écrite. Ordinateur portable, tablette ou Smartphone sont nécessaires pour suivre ce module.
Improvisation et prise de parole en public	Sessions intensives	Alain ROFFI	Comédien	Par la mise en situation, le théâtre d'improvisation permet d'expérimenter et d'identifier la bonne posture et les bons automatismes pour réussir une prise de parole et faire passer un message.
Les coulisses de la diplomatie internationale	Mardi 18h-20h	Max MALDACKER	Consul Général émérite	La diplomatie internationale n'est pas seulement basée sur le droit, les règles et les conventions mais elle est plus fortement que l'on pense, influencée par des personnalités, leur caractère, leur culture et leur histoire. Notre intervenant, diplomate de carrière et en poste notamment à Chicago, Dacca, auprès des institutions européennes, comme Bruxelles, Londres, ou Paris, illustrera par son expérience personnelle et sa connaissance des multiples personnalités politiques les mécanismes intimes de la politique internationale.
Travailler sa culture générale	Mardi 18h-20h	Emmanuelle ROMANET-da FONSECA	Historienne	La culture générale représente l'indispensable moteur permettant une réflexion autonome. C'est une dynamique des savoirs qui permet de dispenser d'outils nécessaires pour comprendre le monde. Ce module a pour objectif de permettre aux étudiants de se différencier des autres, en acquérant des outils les dotant d'une réelle capacité de réflexion et d'association des connaissances.

MODULES FH PROPOSÉS AU SEMESTRE 2

Teasers

PROGRAMME DFH	Jour+horaires	Intervenant	Présentation	Teaser
Citoyens éclairés : décrypter l'information pour agir	Mardi 18h-20h	Françoise DEYDIER	Consultante en stratégie média	À l'ère numérique, l'information est omniprésente et accessible à tous. Cette réalité, bien qu'enrichissante, présente un défi majeur : la capacité à discerner la manipulation des médias et à naviguer de manière éclairée dans un paysage médiatique complexe.
Comprendre le monde sous l'angle de la géopolitique	Mardi 18h-20h	Frédéric LAMANTIA	Géographe	À travers l'approche géopolitique, différents sujets liés à des questions économiques, énergétiques, démographiques, sociales ou culturelles seront abordés à l'échelle de la France, de l'Europe et du monde.
Dynamique des cultures : approche anthropologique	Mardi 18h-20h	Romain BRAGARD	Anthropologue et linguiste	La question de la différence sera abordée au travers d'outils anthropologiques pour considérer l'altérité comme une force créative. Ce parcours est inclus dans la préparation du Label Profil international en partenariat avec le service des Relations internationales.
Environmental challenges : Biodiversity	Mardi 18h-20h	Karen JOHNSTONE	Environnementaliste	We will use games and group activities to explore the causes, mechanisms and consequences of current biodiversity loss and mass extinction of species.
Faciliter la communication : Gestion de conflits et relations interpersonnelles	Sessions intensives	Alexandre FONCELLE	Neuroscientifique	Ce module propose d'aborder le conflit et la communication avec quelques apports théoriques et de nombreux exercices pratiques. Nous nous appuyons sur les connaissances issues des sciences cognitives, de la psychologie, des neurosciences, de la communication non violente et de la sociocratie.

MODULES FH PROPOSÉS AU SEMESTRE 2

PROGRAMME DFH	jour+horaires	Intervenant	Présentation	Teaser
Initiation aux médias	Mardi 18h-20h	Marie LEYNAUD	Journaliste, productrice d'émissions	Au cours de ce module d'initiation aux médias, vous suivrez le fonctionnement d'un média et son travail quotidien dans la hiérarchie de l'information et les choix éditoriaux. Le travail sera approfondi sur le média radio, spécialité de l'intervenante, avec l'écriture de chroniques scientifiques.
La démocratie face aux fake news, aux théories du complot et à la cyber confrontation	Mardi 18h-20h	Jean Noël LORRIAUX	Chef de projet, formateur dans le numérique	Dans un monde de plus en plus numérisé, fake news, rumeurs et théories du complot prolifèrent de manière exponentielle dans les sociétés qui reposent sur une libre information. Certaines de ces informations, largement diffusées via les canaux de communication numériques, ne sont-elles pas un risque pour l'équilibre de nos démocraties ? Quid des cyberconflits ? Tout est-il bon à dire ? Si oui, de quelle façon ? Et surtout, comment démêler le vrai du faux ?
Langue des signes (niveau 2)	Mardi 18h-20h	Lucie GALANTE, Gladys REYNIER	Formatrices LSF	Après avoir suivi le niveau 1, nous continuerons à explorer les thèmes de base utiles pour un échange avec une personne sourde ou malentendante.
Problématiser, argumenter et débattre : atelier philosophique	Mardi 18h-20h	Brice MARTIN et Laetitia BARROSO	Animateurs d'ateliers philosophiques	Sous forme d'ateliers pour des étudiants n'ayant aucune connaissance en philosophie, ce module permet de développer des habiletés de pensée dans la lignée de Matthew Lipmann et Michel Tozzi avec les Discussions à Visée Philosophiques et dans celle de Jacques Levine avec les Ateliers de Recherche sur la Condition Humaine. Au cours de ces ateliers, les étudiants vont apprendre à discuter, conceptualiser, problématiser, argumenter pour réfléchir ensemble sur des questions qu'ils se posent.

Pour toute question, vous pouvez contacter la Bal inscription L1
droit.inscription.l1@univ-catholyon.fr

UCLy
LYON CATHOLIC
UNIVERSITY

**FACULTÉ
DE DROIT**

droit.uclly.fr



fac.droit@univ-catholyon.fr

04 72 32 58 99

[@facdedroitucly](https://www.facebook.com/facdedroitucly)

[@UCLYDROIT](https://twitter.com/UCLYDROIT)

Faculté de Droit - UCLy