



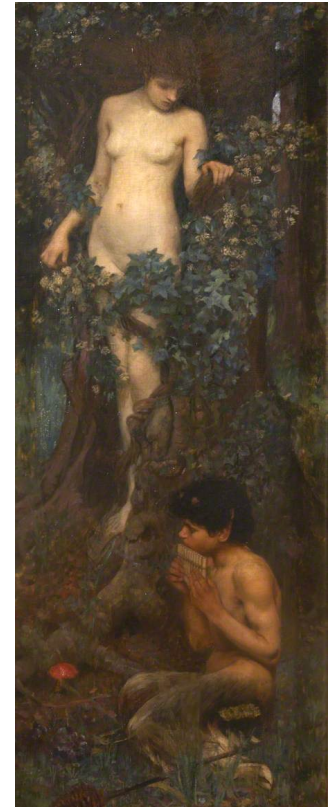
Unité de Recherche CONFLUENCE Sciences & Humanités / Département de Formation Humaine – UCLy
Programme de recherche du module Jean Monnet « L'Europe en interculturalité » (Eurinter)

Journée d'étude n°1 : Enjeux de l'appartenance culturelle en Europe 10 septembre 2020 – campus Saint-Paul – salle B319

Coordinatrice du module : Sylvie ALLOUCHE (sallouche@univ-catholyon.fr)

Vice-recteur accompagnateur : Emmanuel GABELLIERI (egabellieri@univ-catholyon.fr)

Les cultures s'expriment sous des formes multiples (religion, art, science, politique, famille, etc.), et une façon de rendre compte de l'appartenance culturelle consiste à la décrire comme appartenance à *une* culture – dans toutes les formes qu'elle exprime. Or cette vision est particulièrement inadaptée à l'Europe : si les cultures y ont certes, du fait de leur histoire partagée sur plusieurs millénaires, de nombreux traits communs, elles manifestent aussi des différences importantes, qui proviennent de l'approfondissement de certaines spécificités locales ou sociales, ou encore des échanges, variables selon les régions et les époques, avec d'autres continents. L'appartenance culturelle se joue donc en réalité sur le mode de la pluralité et de l'ouverture – même si ce n'est pas toujours de tout repos. C'est à l'exploration de certains des enjeux ainsi soulevés par la question de l'appartenance culturelle en Europe que se consacreront les communications de cette première journée d'étude du module Jean Monnet « L'Europe en interculturalité ». Elles dureront chacune au plus 30 mn et seront suivies de 15 mn de discussion et d'une pause/transition de 5 mn.



J. W. Waterhouse, A Hamadryad (1895)

Programme

09h15-09h30 Accueil

09h30-09h45 Sylvie ALLOUCHE – Introduction

*

L'appartenance culturelle : obstacle ou force pour surmonter les frontières ?

Présidence de séance : Emmanuel GABELLIERI

09h45-10h35 Valérie AUBOURG – Migrants catholiques en Europe : une rencontre en demi-teinte

10h35-11h25 Frédéric LAMANTIA – L'Europe, « partition musicale » ou orchestre de nations ?

11h25-12h15 Marie-Hélène ROBERT – La culture comme médiation entre foi et raison

12h15-14h00 Pause [13h-14h Réunion de rentrée du personnel de l'UCLy]

L'appartenance culturelle : source de vulnérabilité ou de richesse ?

Présidence de séance : Sylvie ALLOUCHE

14h00-14h50 Maxime YEVADIAN – Voyageurs et pèlerins orientaux et arméniens dans le monde latin avant les croisades (9^e-11^e siècles)

14h50-15h40 Fabrice TOULIEUX – L'interculturalité en Europe : source de vulnérabilités et force potentielle de fraternité

15h40-16h30 Emmanuel GABELLIERI – L'Europe, lieu d'héritage, de transmission et de médiation culturelle

*

16h30-17h00 Sylvie ALLOUCHE et Emmanuel GABELLIERI – Discussion et conclusion